

# LES PLANS

MIALET - CÉVENNES

Camping 4 ★ au bord du Gardon

la Boutique Amor



# Bienvenue au Camping Les plans

\*\*\*\*

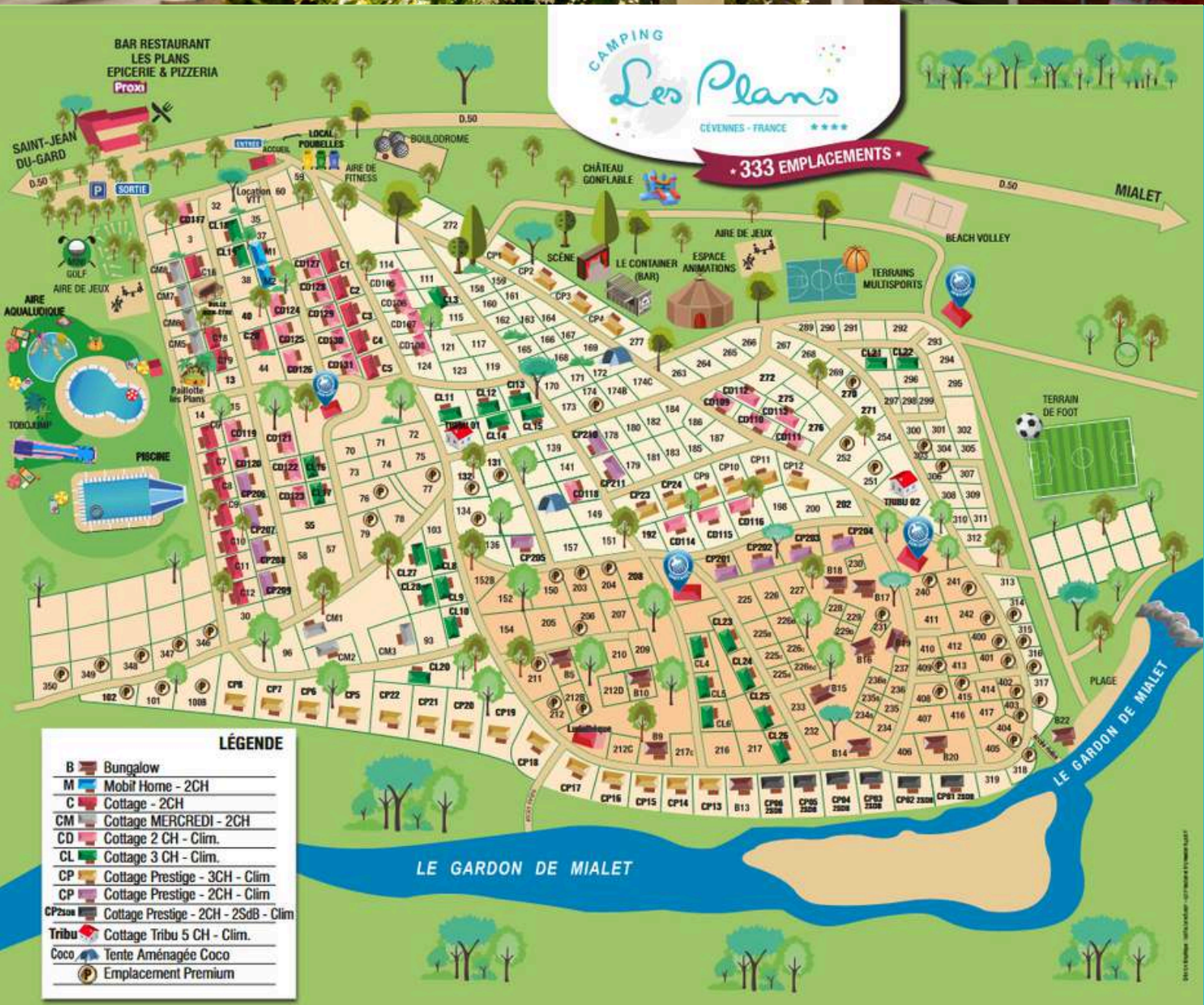
Le camping Les Plans, c'est avant tout une histoire de famille transmise depuis plusieurs générations.

**Niché au cœur des Cévennes**, il a su évoluer au fil du temps tout en conservant son esprit chaleureux et authentique.

Aujourd'hui, ce camping 4 étoiles continue d'accueillir ses visiteurs dans une **ambiance conviviale**, où simplicité, nature et partage sont au rendez-vous.



# Le Plan du camping



## Pour rappel :

- Circulation limitée à 10 km/h dans le camping et priorité aux piétons.
- Circulation interdite de 23 heures à 7 heures en voiture au autres engins motorisés.
- Interdiction de charger les véhicules électriques sur les parcelles et/ou dans les hébergements, bornes à disposition au parking du restaurant.
- Les animaux de compagnie doivent étre tenus en laisse (catégories 1 et 2 interdites) et sont interdits à la rivière, les déjections doivent obligatoirement étre ramassées (des sacs sont mis à votre disposition à la réception).
- Les enfants sont sous la responsabilité des parents, ils ne doivent pas étre seuls dans l'espace aquatique ou près des accès rivière.
- Feux ouverts et barbecues à charbons interdits
- Le port du bracelet est obligatoire pour l'accès au camping et ses infrastructures.



# Les vacances, c'est maintenant !

## La réception

La réception vous accueille hors saison de **8 h 30 à 12h 30 et de 14h à 18h .**

En haute saison, de **8h30 à 13h et de 15h à 20h.\***

Notre équipe se tient à votre disposition pour vous conseiller et vous guider dans la région.

Location de barbecue, frigo, draps, lit et chaise bébé, vélos etc...

Renseignements à l'accueil (selon disponibilités, avec caution)



## Les barrières

Les barrières à l'entrée et à la sortie du camping s'ouvrent grâce à vos plaques d'immatriculation, veillez à bien les fournir au moment de votre arrivée.

Les barrières se ferment **entre 23h et 7h.**

Entre ces horaires, merci de vous garer au parking extérieur.



## Nouveauté !

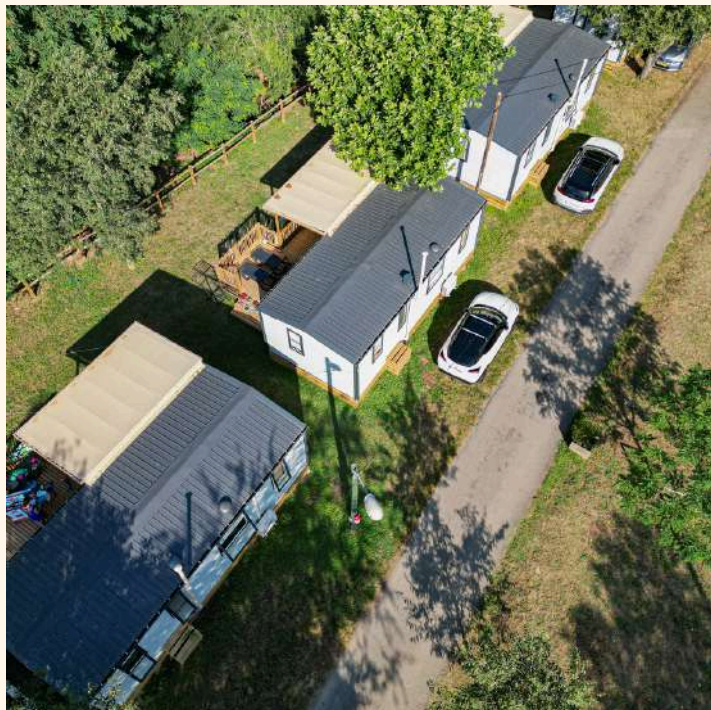


**Amor**, notre boutique de souvenirs.

Vêtements, souvenirs, sacs, bijoux, lunettes, bougies, cosmétiques régionaux.

Venez la découvrir !

# Découvrez nos hébergements et nos emplacements



## Les locations

Le camping propose une large gamme d'hébergements pour répondre à toutes les envies. Du mobil-home confortable au chalet spacieux, en passant par des options plus insolites, chacun peut trouver le séjour qui lui correspond.

Entièrement équipés, ces logements offrent un véritable confort tout en conservant l'esprit convivial du camping.

Terrasses, espaces de vie fonctionnels et cadre verdoyant permettent de profiter pleinement de vacances en toute sérénité, au plus proche de la nature.

Nos locations sont disponibles **à partir de 16h** et les départs se font **avant 10h**

## Les emplacements



Les amateurs de camping traditionnel trouveront leur bonheur grâce aux emplacements spacieux et ombragés proposés sur le site. Adaptés aux tentes, caravanes et camping-cars, ces parcelles offrent tout le nécessaire pour un séjour confortable en plein air.

Nos emplacements sont disponibles **à partir de 15h** et les départs se font **avant 11h**

Électricité 6A ou 10A en supplément  
Arrivées possibles tous les jours de la semaine





# Les Animations et Soirées



Notre équipe d'animation s'occupe de vous divertir

## Le club des débrouillards

Dédié aux plus petits de 3 à 5 ans, le club des débrouillards propose des activités originales et adaptées sur créneau de 1 heure plusieurs fois par semaine. Notre équipe d'animation diplômée s'occupera de divertir les enfants dans son espace tout équipé en proposant des animations diverses spécialement pensées en fonction des âges de vos bambins.

## Le club enfant

À partir de 6 ans, notre animatrice diplômée prend en charge les enfants dans la grande yourte des animations entièrement dédiées à vos pitchounes.

Chaque semaine, un nouveau programme à thème adapté aux envies de chacun est à découvrir.

Plutôt activités manuelles, jeux d'équipe, préparation du spectacle, il y en a pour tous les goûts.

## Le club ados

Pour les jeunes de 11 à 13 ans et de 14 à 17 ans, l'animateur du club ados propose de multiples activités l'été.

Avec notre animateur, vous ne verrez plus vos adolescents. Ils pourront faire connaissance, se rencontrer, échanger, rigoler, se découvrir et surtout se créer des souvenirs mémorables.



## Et les adultes ?

Randonnées, aquagym, zumba, atelier cuisine, footings, concours de pétanque, tournois sportifs ou encore jeux aquatiques, vous ne vous ennuierez jamais dans notre camping. Nos animateurs vous préparent un programme varié. Participer à toutes les activités : mission impossible ! À vous de nous prouver le contraire, car nos animateurs vous attendent déjà au tournant. Voici un éventail de leurs activités.



## Les Spectacles

**15 juillet : Soirée Spectacle Cabaret**

**22 juillet : Soirée Spectacle Brésil**

**29 juillet : Soirée Spectacle d'Hypnose**

**05 août : Soirée Spectacle Année 90's**

**12 août : Soirée Spectacle Chippendales**

**19 août : Soirée Comédie Musicale**

**26 août : Soirée Spectacle d'Hypnose**

Je reste  
connecté



# Les Activités

Profitez d'un large choix d'infrastructures au Camping

## L'Espace Aquatique

Ouvert de 10h à 13h et de 15h à 20h.

**Les shorts de bain et maillots couvrants les bras et les jambes sont interdits.**

Des maillots adaptés sont en vente à l'épicerie.

**Les bassins ne sont pas surveillés, les mineurs sont sous l'entière responsabilité de leurs parents.**

## Les Aires de Jeux

En accès libre jusqu'à 20h,  
Sous la surveillance des parents.



## La Ludothèque

Plus de 300 jeux et 800 livres, pour divertir petits et grands.

Caution de 5€ (espèces ou chèque) par objet emprunté.

Horaires d'ouverture selon planning.



## Le Beach Volley

En accès libre. Matériel disponible à la réception, aux horaires d'ouverture.

## Le Multi-Sports

En accès libre jusqu'à 21h30.

## Le Boulodrome

En accès libre jusqu'à 20h30.  
Merci de ne pas jouer dans les allées.

## Le Mini-golf

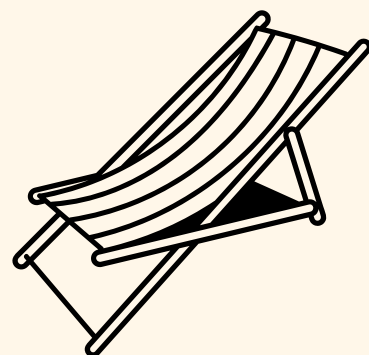
En accès libre. Matériel disponible à la réception, aux horaires d'ouverture.

## L'Aire de Fitness

En accès libre, utilisable dès 14 ans.  
Sous la surveillance des parents

## Nouveauté !

Notre tout nouveau terrain de padel !  
Idéalement placé à l'ombre, nous vous proposons plusieurs séances de 1h30.  
Pensez à réserver sur notre application Cool N' Camp.



# Régalez vos papilles



## NOTRE RESTAURANT

Nous disposons d'un complexe bar restaurant complet, ouvert 7 jours sur 7, midi et soir. Possibilité de prendre votre petit-déjeuner sur place. Découvrez notre carte aux senteurs des Cévennes et goûtez donc à nos nombreuses spécialités à la carte, telles que le chapeau Cévenol ou le fameux sabre-camisard. Le bar restaurant Les Plans accueille aussi toutes les soirées à thèmes du camping.



## LA PAILLOTE

Ouvert tous les jours en juillet - août, prenez le temps de vous régaler à l'ombre et face à la piscine. Egalement ouvert le soir pour nos événements, c'est l'endroit idéal pour une pause gourmande et danser sur les rythmes et mixes gipsy de notre DJ tout en dégustant un hot-dog américain, un panini ou une glace italienne.

## LE CONTAINER

Le Container, c'est le rendez-vous dégustation et animations. Sur la piste de danse, sur la scène ou autour d'une table, notre carte du Container réglera les papilles des petits avec de nombreuses boissons et des encas sucrés et salés. Pour les plus grands une large sélection de vin, bières et tapas 100% cévenols



# Tous nos services

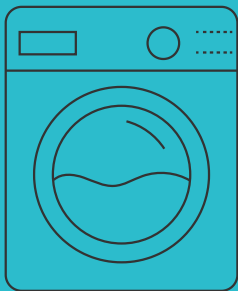


## L'ÉPICERIE

La supérette de notre camping référence plus de 800 articles différents : produits frais, boissons, glaces, produits locaux, alcool, jeux et tenue de plage... Il ne manque rien ! Idéal pour faire ses courses ou se dépanner, sans avoir à prendre la voiture...

Notre épicerie Proxi est ouverte 7 jours sur 7, en juillet/août de 8h à 13h et de 16h30 à 20h.

## LA LAVERIE



Un espace laverie se trouve dans chaque bloc sanitaire. Vous trouverez des machines à laver ainsi que des sèche linge et des bacs pour la lessive à la main. Les machines à laver fonctionnent à pièces de monnaie. La lessive est intégrée. Le sèche linge fonctionne également à pièces de monnaie.

Machine à laver : 6euros

Sèche linge : 4euros

## LOCATION DE VTT

Que ce soit pour une balade de quelques kilomètres, d'une demi-journée, ou même la journée entière.

Choisissez donc nos VTT de marque Orbéa, tout neufs et entretenus avec minutie après chaque location.

Si vous souhaitez louer un VTT pour la durée de votre séjour, vous pouvez le réserver dès à présent sur notre site internet. Sinon, rendez vous à la réception à n'importe quel moment de votre séjour !



Notre guide diplômé Julien Travier organise une sortie VTT chaque semaine au départ du camping.



# CONSIGNES SÉCURITÉ

## INCENDIE | INONDATION | TEMPÊTE

### FACILITER L'ACTION DES SECOURS

- Reconnaissez les sorties de secours et les cheminements qui y conduisent.
- Connaissez et respectez les appareils d'extinction.
- N'encombrez pas leurs approches.
- Laissez toujours libre les sorties.
- Ne garez pas votre véhicule sur les voies où doivent passer les véhicules de sapeurs-pompiers.
- Stationnez votre caravane dans le sens du départ.

### PRÉVENIR DES DANGERS

- Ne fumez pas dans les endroits où l'interdiction est affichée.
- Méfiez-vous des produits inflammables (utilisation d'alcool à brûler ou d'essence est interdite).
- N'apportez aucune modification aux appareils de chauffage, d'éclairage, ni aux installations électriques.
- Les feux de camp et les barbecues (sauf électriques ou gaz) sont interdits sauf sur les aires spécialement aménagées à cet effet.
- Fixez et consolidez au sol tout matériel (caravanes, auvents, tentes, ustensiles...).

### COMPOSEZ LE 112 POUR TOUTES LES URGENCES

Aux abords de toutes les infrastructures communes du village, vous trouverez le plan d'évacuation en cas d'alerte d'incendie, de tempête ou d'inondation.

Dès la présente, repérez votre itinéraire jusqu'aux issues de secours.

En cas d'audition du signal d'alarme, évacuez la zone immédiatement !

### CONSIGNES GÉNÉRALES D'URGENCE

- Gardez votre calme.
- Prévenez les urgences en composant le 112 ou prévenez la direction.
- Fermez le gaz à l'extérieur et coupez l'électricité.
- Laissez sur place votre véhicule et votre matériel de camping.
- Ne vous réfugiez pas dans les caravanes (en cas de forte inondation ou de tempête littorale, ces dernières peuvent être emportées).
- Dirigez-vous vers la sortie de secours la plus proche.

# Numéros Utiles

<b>Numéro d'urgence du camping</b> Après 20 heures UNIQUEMENT	06.99.28.25.09
<b>Cabinet médical - St Jean du Gard</b>	04.66.85.17.52
<b>Infirmière - St Jean du Gard</b>	04.66.85.13.42
<b>Hôpital d'Alès</b>	04.66.78.33.33
<b>Vétérinaire</b>	04.66.61.70.34
<b>Taxi Alès - Mr DUNIS Christian</b>	06.12.10.98.98
<b>Réception</b>	04.66.85.02.46
<b>Épicerie</b>	04.66.85.05.05
<b>Restaurant / Bar</b>	04.66.85.04.04
<b>Pizzeria</b>	07.67.15.55.08

# RÈGLES DE CIRCULATION

## TROTTINETTES ÉLECTRIQUES

— AU CAMPING —

### CASQUE RECOMMANDÉ



### ATTENTION PIÉTONS & VOITURES



12+  
ANS



Âge 12 ANS MINIMUM

20h - 7h



RESPECTONS LES RÈGLES POUR  
— LA SÉCURITÉ DE TOUS ! —



# *A bientôt dans notre Camping*

